

## WHITEPAPER

家電の買い物・修理・住まいの電気で

「困らない・損しない・不安にならない」ための

## “街の電器屋さん”活用ガイド

知らない人を家に上げない時代の、いちばん身近で安心な頼り先  
熊本市とその近郊にお住まいのご家庭・店舗・事業所の皆様向け



▲ 熊本市南区田迎の店舗。販売・工事・修理まで、ここからお伺いします

*A*119<sup>th</sup>  
Anniversary  
お陰様で創業119周年

発行：合資会社正清電器 熊本市南区田迎3丁目2番37号 TEL: 096-379-1234

創業明治39年（1906年）

熊本最古参パナソニック正規販売店（パナショップ） 創業119周年

## はじめに

「ネットで買った家電の設置・設定が自分ではできない」「故障したとき、どこに相談すればよいかわからない」——そんなお声に加えて、近年は「見知らぬ業者を家に上げるのが怖い」というご不安の声が増えています。強盗事件や悪質な訪問販売が報道される中、家の中に入る作業を誰に頼むかは、家電選びと同じくらい大切な問題になりました。

本ホワイトペーパーでは、家電や住まいの電気まわりで失敗しないための「買い方・頼み先の選び方」を、ご家庭の目線でわかりやすく解説します。あわせて、明治39年の創業から119年、熊本で皆様の暮らしに寄り添ってきた正清電器（パナソニックの街の電器屋）が、なぜ「いちばん安心な頼り先」であり続けられるのかをご紹介します。



▲ ご家庭での照明工事の様子。お伺いするのは、いつも同じ顔見知りの担当社員です

## 目次

- 01 家電の購入・修理でよくある「困った」パターン
- 02 量販店・ネット通販・街の電器屋さんの違い
- 03 いま見直される「顔なじみ」の価値 — 防犯としての街の電器屋
- 04 正清電器がお届けする3つの価値「安心・快適・感動」
- 05 家電だけじゃない。住まいの電気まるごと対応
- 06 蛍光灯がもうすぐ買えなくなる？ — 今こそLED化のすすめ
- 07 防犯カメラ・おうちまるごと制御 — 法人レベルの技術力をご家庭に
- 08 こんなとき、街の電器屋さんが頼りになります
- 09 「価格」だけで選ばないトータルコストの考え方
- 10 正清電器が選ばれる理由／ご相談方法・店舗情報

## 01 家電の購入・修理でよくある「困った」パターン

価格の安さだけで購入先を選んだ結果、かえって時間やお金がかかったり、不安な思いをしたりするケースが少なくありません。代表的な失敗パターンをご紹介します。

困ったパターン	よくある原因	正清電器の場合
知らない作業員を家に上げるのが不安	通販・量販店は配送も工事も外部委託。毎回違う、初対面の人がある	販売も工事も修理も、いつも同じ顔見知りの担当社員。初対面の人だけで上がることはありません
ネットで買ったが設置・設定ができない	通販は「届けるまで」。設置・接続・設定は自己責任	配送・設置・配線・初期設定・使い方説明までセットで対応
サイズが合わない・搬入できない	設置場所・搬入経路を測らずに購入	ご自宅を知る担当者が事前に採寸・下見してから提案
故障時にどこへ相談すればよいかわからない	購入店・メーカー・修理窓口がバラバラ	電話一本で顔見知りの担当社員が駆けつけ
機能が多すぎて使いこなせない	店頭スペックだけで選び、生活に合っていない	家電アドバイザー資格を持つ担当者が暮らしに合う一台を提案
工事が必要な家電で別途手配が必要に	エアコン・食洗機等は電気工事や配管工事が伴う	建設業許可・登録電気工事業者として工事まで自社一貫対応

## 02 量販店・ネット通販・街の電器屋さんの違い

それぞれに良さがあります。違いを知って、賢く使い分けることが大切です。

	ネット通販	家電量販店	街の電器屋さん（正清電器）
価格	本体価格は安い傾向	ポイント還元等あり	適正価格＋設置・説明・アフター込みの総合価値
家に来る人	毎回違う配送・設置業者	外部委託の工事業者が多い	いつも同じ、顔見知りの担当社員
商品選び	自分で調べて自分で判断	売場担当に相談可能（担当は都度変わる）	ご家庭の事情を知る担当者が最適な一台を提案
設置・工事	原則自分で（オプション手配）	外部委託業者が多い	自社の担当社員が責任施工。電気・管・電気通信工事に対応
故障・修理	メーカー窓口へ自分で連絡	持ち込み・窓口経由	電話一本で訪問。応急対応や代替提案も
購入後の相談	基本なし	店舗へ出向く必要	使い方・買い替え・住まいの電気まで何でも相談可
高齢者世帯	操作・判断のハードル高	店舗までの移動が負担	訪問対応・見守り的なお付き合いが可能

### 📍 パナショップ（パナソニックの街の電器屋）とは

パナソニックの正規販売店として、メーカー研修を受けた知識・純正部品・最新情報をもとに、地域密着で販売から工事・修理までを担うお店です。正清電器は熊本最古参のパナソニック正規販売店です。

### 03 いま見直される「顔なじみ」の価値 — 防犯としての街の電器屋

訪問を装った強盗や悪質な訪問販売、不審な電話など、住まいを狙った犯罪への不安が社会的に高まっています。警察や自治体も「素性のわからない相手を安易に家に入れない」ことを防犯の基本として呼びかけています。

一方で、家電の設置・修理・リフォームは、どうしても作業者が家の中に入る仕事です。「工事は必要。でも知らない人は入れたくない」——この矛盾に対する最も確実な答えが、「誰が来るかわかっている」街の電器屋さんだと私たちは考えています。

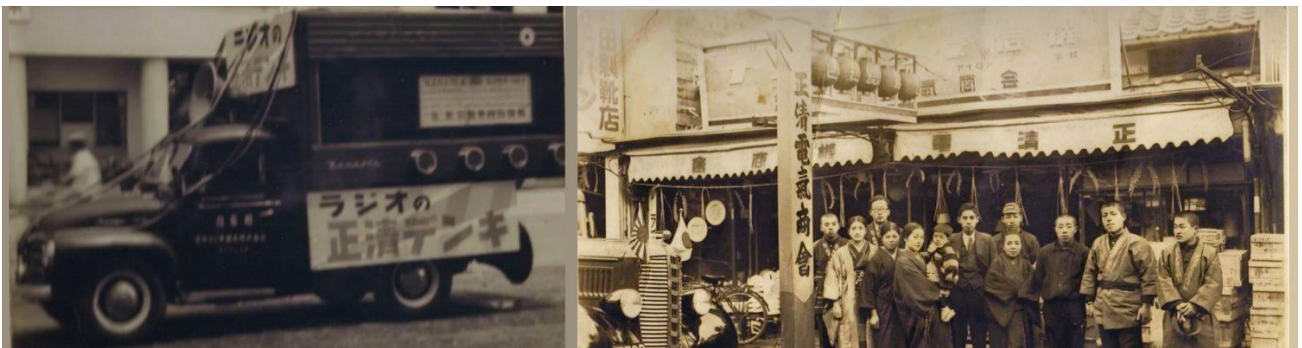


#### 正清電器の「顔なじみ一気通貫」

- ご訪問するのは、販売から廃棄までずっと同じ担当社員。初対面の作業員だけでご自宅に上がることはありません。
- 「いつもの〇〇さん」だから、ご本人はもちろん、離れて暮らすご家族にとっても安心です。
- 不審な訪問や電話を受けたとき、「うちはいつも正清電器さんに頼んでいるから」と断る理由にもなります。

#### 119年の歴史が、安心の裏付けです

正清電器は明治39年（1906年）創業。熊本の同じ地域で119年、商売を続けてまいりました。逃げも隠れもしない、地域に根を張った店であることが、何よりの身元保証だと考えています。親子三代・四代でお付き合いいただいているご家庭も少なくありません。



▲正清電気商会と宣伝カー「ラジオの正清デンキ」。この頃から変わらぬ地域密着です

## 04 正清電器がお届けする3つの価値「安心・快適・感動」



▲ 正清電器は電化製品を通して「安心・快適・感動」をお客様に提供いたします

### 安心

販売・工事・修理・使い方相談・廃棄まで、すべて同じ担当社員が対応します。家電の設置はご自宅にお邪魔する仕事。いつも見知った顔の社員が伺うので、知らない人を家に上げる不安がありません。

### 快適

お付き合いを重ねる中で、ご家庭の設置環境や使い方まで把握した担当社員が、家電アドバイザーの資格と経験をもとに「買ってから使いやすい」一台をご提案。電気の総合コンシェルジュを目指しています。

### 感動

長年の現場経験による美しい工事仕上がり、納入後もずっと続くお付き合い。時間が経ってからの「使い方を忘れた」「調子がおかしい」も、お気軽にご相談いただけます。

## 05 家電だけじゃない。住まいの電気まるごと対応

正清電器は一般建設業（熊本県知事許可：電気工事業・管工事業・電気通信工事業）、熊本県登録電気工事業者として、家電販売にとどまらない住まい全体のお手伝いが可能です。

分野	主な内容
家電製品	冷蔵庫・洗濯機・エアコン・テレビ・調理家電・理美容家電・照明器具・換気扇・空気清浄機・掃除機など
照明・LED化	蛍光灯からLEDへの切り替え工事（→06章参照）、照明リフォーム
住宅設備・リフォーム	システムキッチン・トイレ・システムバス・水回り・ガス機器・内装リフォーム
省エネ・創エネ	太陽光発電・エコキュート（光熱費削減のご相談もどうぞ）
電気工事	コンセント増設・照明配線・分電盤・アンテナ・LAN/Wi-Fi環境整備
防犯・スマートホーム	防犯カメラ・ドアホン・見守り機器・AiSEGによる住まいの一括管理（→07章参照）
法人・施設向け	会議室・セミナールーム・教室の映像音響システム（別冊ホワイトペーパーあり）



▲ テレビの設置・配線・設定まで一貫対応

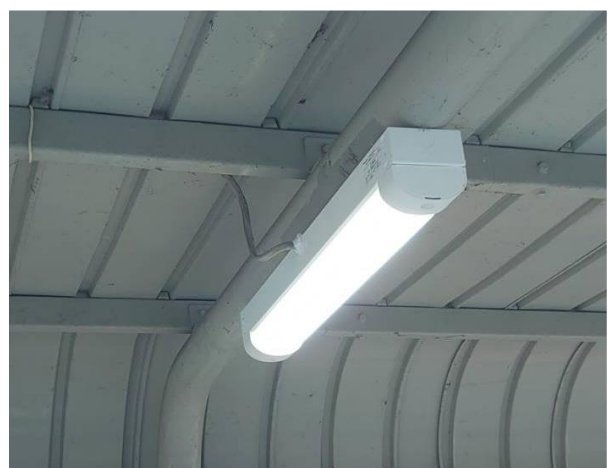


▲ エコキュート等の住宅設備工事も自社施工

## 06 蛍光灯がもうすぐ買えなくなる？ — 今こそ LED 化のすすめ

国際条約（水銀に関する水俣条約）に基づき、一般照明用の蛍光灯ランプは2027年末までに製造・輸出入が順次終了します。今お使いの蛍光灯が切れたとき、「替えのランプが手に入らない」という時代が目前に迫っています。

知っておきたいこと	内容
蛍光灯ランプの製造終了	直管・環形・コンパクト形とも、2027年末までに製造・輸出入が段階的に終了。在庫がなくなり次第、入手困難になります
「ランプだけ LED」は要注意	既存の蛍光灯器具に LED ランプを差し替える方法は、器具との相性により発煙・故障のリスクがあり、原則として器具ごとの交換が推奨されています
LED 化のメリット	消費電力は蛍光灯の約半分、寿命は約4万時間。電気代の節約と交換の手間削減につながります
正清電器の LED 化工事	登録電気工事業者として器具交換・配線工事まで自社対応。ご自宅全体の照明を点検し、優先順位をつけた無理のない LED 化プランをご提案します

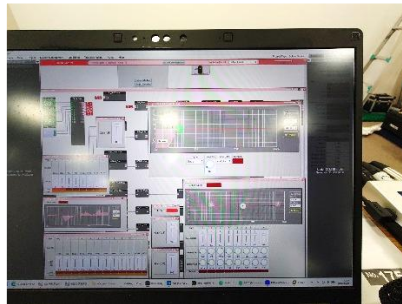


▲ 駐輪場の LED 照明の器具交換工事。LED に変えてスッキリ、すべて担当社員にお任せください

## 07 防犯カメラ・おうちまるごと制御 — 法人レベルの技術力をご家庭に

第3章でご紹介した社会背景から、ご家庭でも防犯カメラやドアホン、見守り機器へのご相談が増えています。正清電器は、医療機関や教育機関などの法人施設にネットワーク型（IP）のセキュリティカメラや映像音響システムを納入してきた、電気通信工事の技術力を持つ電器店です。

できること	内容
防犯カメラ設置	法人施設で実績のあるネットワーク（IP）カメラをご家庭・店舗向けに設計・施工。スマホからの外出先確認、録画設定までお任せください
ドアホン・宅外確認	モニター付きドアホンで「顔を見てから対応」。録画機能付きなら不審な訪問の記録にもなります
おうちまるごと制御	パナソニック AiSEG（アイセグ）で、照明・エアコン・給湯・シャッター・太陽光や蓄電池まで一括管理。スマホでの遠隔操作や電気の見える化も可能です
なぜ電器屋でここまで？	私たちはLAN・Wi-Fi・IP ネットワークを扱う電気通信工事のプロでもあります。「ネットにつながる家電・設備」の設定こそ、正清電器の得意分野です



▲ 法人施設での映像音響・ネットワークシステム運用の様子。この技術力をご家庭の防犯・スマートホームにも

## 08 こんなとき、街の電器屋さんが頼りになります

---

### Q. エアコンが真夏に突然故障した

→ 電話一本で状況を確認し、修理または応急の代替提案。ご自宅の設置状況を把握している担当者だから話が早い。

### Q. 離れて暮らす親の家の家電が心配

→ ご家族からのご相談・お支払いにも対応。「知らない業者を入れない」よう、訪問はいつも同じ担当社員。見守りを兼ねたお付き合いができます。

### Q. 不審な電話や訪問販売を受けて不安

→ 「いつも頼んでいる電器屋さんがある」ことが断る理由になります。工事や点検の真偽が気になるときも、まずはお気軽にご相談ください。

### Q. 買い替えどきか修理すべきか迷う

→ 修理費用と買い替えの損得を、メーカー知識と使用年数から正直にアドバイス。無理な買い替えはおすすめしません。

### Q. テレビ・レコーダー・Wi-Fi の設定がわからない

→ 接続・設定・使い方説明まで担当者に対応。後日「忘れた」という時もお気軽にどうぞ。

### Q. 水回りも一緒にリフォームしたい

→ キッチン・バス・トイレから電気工事まで、窓口ひとつでまとめてご提案・施工します。

## 09 「価格」だけで選ばないトータルコストの考え方

家電の費用は本体価格だけではありません。設置・工事、使いこなし、故障対応、そして「安心」まで含めた「トータルコスト」で考えると、街の電器屋さんの価値が見えてきます。

見落としがちなコスト	正清電器ならこう変わる
設置・工事の追加費用と手配の手間	見積り段階で工事込みの総額を提示。手配は不要、当日は担当者が責任施工
「合わない買い物」のやり直し費用	下見・採寸と暮らしのヒアリングで、サイズ違い・機能過多のミスマッチを防止
故障時の調査・持ち込み・待ち時間	訪問対応で時間的負担を最小化。状況に応じた最短の解決策を提示
使いこなせない機能＝払い損	使い方説明と購入後の相談で、製品の価値を最後まで引き出す
「誰が来るかわからない」心理的負担	顔なじみの担当社員制で、家に人を入れる不安そのものをなくす

## 10 正清電器が選ばれる理由／ご相談方法・店舗情報

### 1. 創業 119 年の信頼

明治 39 年（1906 年）創業。熊本最古参のパナソニック正規販売店として、親子三代・四代でご利用いただいているご家庭もあります。

### 2. 顔なじみの担当社員制

販売から廃棄まで同じ社員が対応。知らない人を家に上げる必要がなく、「誰に聞けばいいかわからない」もありません。

### 3. 資格と許可に裏付けられた技術

家電アドバイザー資格、一般建設業許可（電気・管・電気通信）、登録電気工事業者。家電からリフォーム・ネットワークまで自社対応。

### 4. 法人実績に裏付けられた専門性

医療機関・教育機関等への IP カメラ・映像音響システム納入実績。法人レベルの技術力をご家庭にも還元します。

### 5. 地域密着の機動力

熊本市南区田迎の店舗から、地域の皆様のもとへ素早く駆けつけます。

「まだ買うか決めていない」「ちょっと聞きたいだけ」でも大歓迎です。お電話・ご来店・メールにてお気軽にご相談ください。

社名	合資会社 正清電器
所在地	〒862-0962 熊本県熊本市南区田迎 3 丁目 2 番 37 号
電話／FAX	TEL 096-379-1234 ／ FAX 096-379-1309
メール	panahot.masakiyo@gmail.com
営業日	月～土 9:00～18:30
ホームページ	<a href="https://www.masakiyo-denki.com">https://www.masakiyo-denki.com</a>
創業	明治 39 年（1906 年） 創業 119 周年
許可・登録	一般建設業 熊本県知事許可（電気工事業・管工事業・電気通信工事業） ／熊本県登録電気工事業者



▲ 熊本市南区田迎の店舗。お近くにお越しの際はお気軽にお立ち寄りください

**電気のこと、住まいのこと、なんでもご相談ください。**

正清電器は、これからも熊本の暮らしに寄り添う「街の電器屋さん」であり続けます。